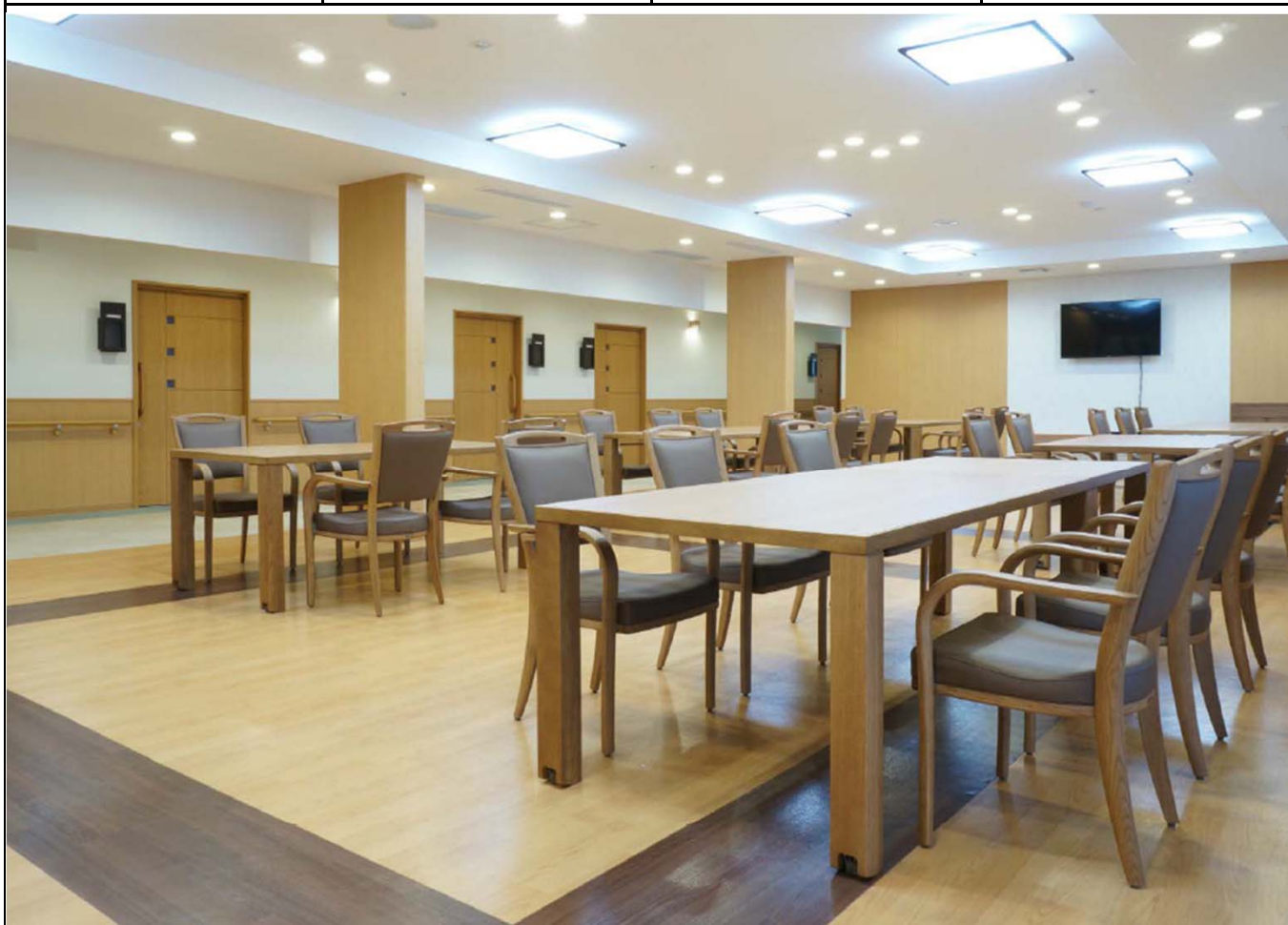


製品名称

karimoku
チェアC39800DHF

エントリーNo.

1635



C39800DHF



W550 D595 H855 SH425

- ・主材: オーク材
- ・塗装: モルトブラウン色
- ・張地: 合成皮革張り
- U562マニエラ ダークブラウン

カリモクのこだわり

カリモクは「座り心地」を長年に渡り研究。
独自開発のシート・モタレ構造が、快適な座り心地を実現。

■美しい背もたれ曲線は人間工学から生まれた必然のデザイン

立った時の背骨ラインの平均値から割り出した背もたれの角度や、腰や背骨の部位をサポートする構造により、理想的な姿勢と優れた体圧分散を実現しました。



■背中をやさしくサポートするモタレ構造

肩から腰の凹凸にきちんと対応して体圧を適切に分散するとともに、姿勢の崩れを防止する動きを様々な構造で実現しています。



布パネを2層構造とし、微妙にデフォーメーションを変えながら張り上げています。

■身体の荷重をしっかりと支えるシート構造

「C39800」はフレームに布パネを直接張り込むことにより、座面のフレームサイズを最大に生かしたやわらかな座り心地を実現しています。合板をなくしたことで軽量化にもつながり、実用性の高い構造になっています。



股肘向け以上が緩やかな曲線を備えた身体に優しいデザイン。



耐久性のある布パネ

布パネや独自のフレーム形状により優れた体圧分散性を実現

■体圧が広く分散し、身体への負担を大きく軽減しています。



■身体への圧力が大きいと血流が悪くなります。



■姿勢を正しく保つ椅子が快適に座るポイントです

■身体に負担の大きい姿勢



すき間がある

■身体に負担の少ない姿勢



股にすき間がない

karimoku