

Association Profile Information  
& Guidance

Vol.

07

JCD



一般社団法人

日本商環境デザイン協会

Japan Commercial Environmental Design Association

東京都品川区東五反田5-25-19 東京デザインセンター 5F

TEL: 03-6277-4813 FAX: 03-6277-4814 <https://www.jcd.or.jp/> Vol.07 2024年 12月発行 制作: JCD広報委員会



2024年 在る美  
© 林 雅之



2023年 GOLDWIN PLAY EARTH PARK TOYAMA[風の遊具]  
© 中村 竜治



2022年 上野ゼロ・ウェストセンター  
© 藤井 浩司 / TOREAL



2024年 馬場川通りアーバンデザインプロジェクト  
© 濱田 信樹



2023年 星野神社 覆殿・本殿  
© 萩原 セズオ



2022年 route to root – retracing the story of down.-  
© 大木 大輔



2024年 tobe  
© TOREAL 藤井 浩司



2023年 Sumu Yakushima ~Regenerative Life Studio~  
© Rui Nishi



2022年 おそいおそいおそい詩  
© 下可 悠太

KUKAN OF THE YEAR / 日本経済新聞社賞 受賞作品

# Japan Commercial Environmental Design Association

2021年に創立60周年を迎えた  
JCD[一般社団法人 日本商環境デザイン協会]は、  
商環境デザインに関わる、  
インテリアデザイナー、建築家、  
空間プロデューサー、プランナー、  
照明デザイナー、グラフィックデザイナーなど、  
幅広い空間デザイン領域のクリエイターによって  
構成されています。

デザイン賞、シンポジウム、教育活動、  
研究活動、セミナー、  
機関誌の刊行、出版などの活動により、  
日本国内のみならず、  
海外のデザイン界にも  
大きな影響を与えています。

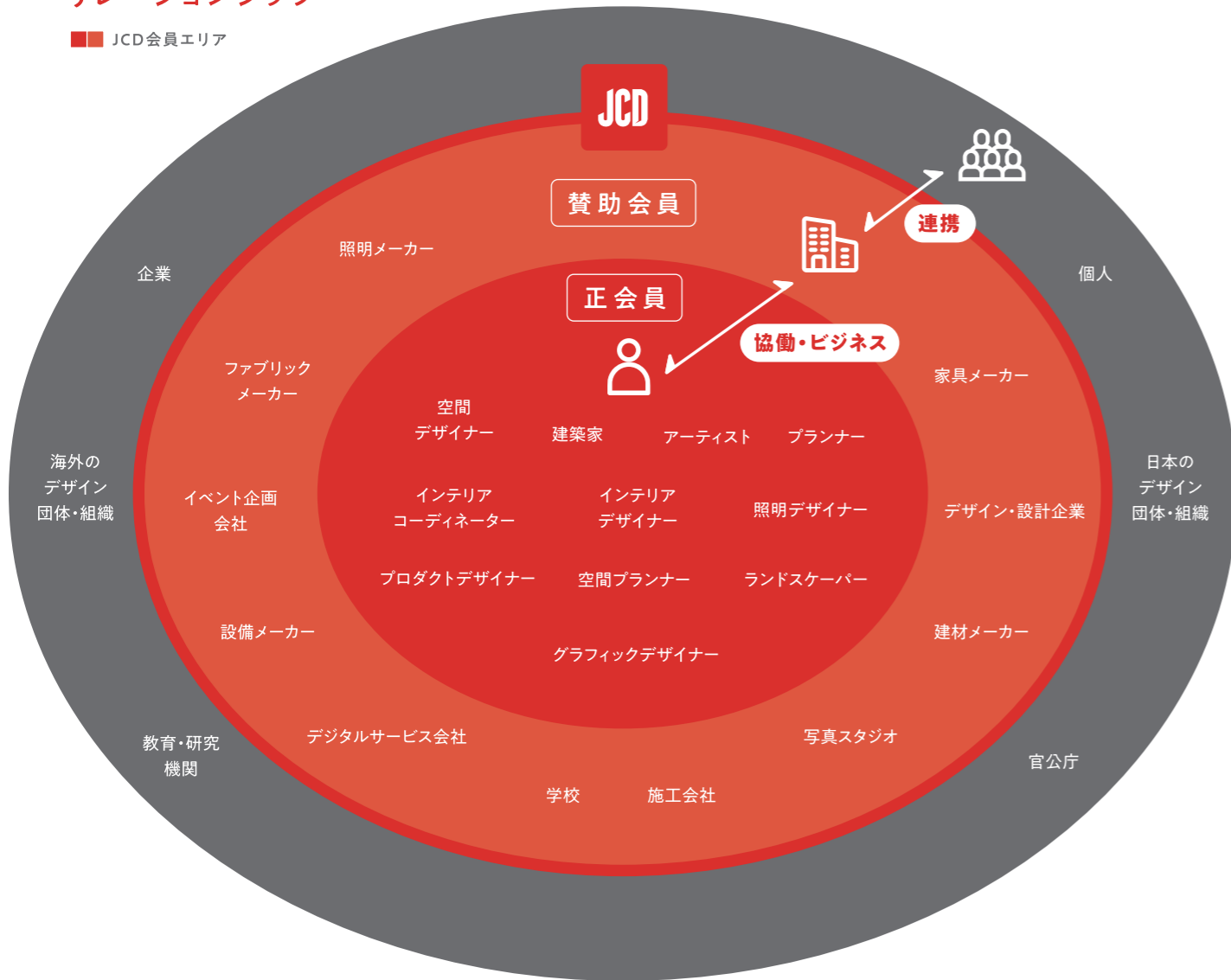
近年の社会状況の変化に向けて、  
それらの活動はさらに多岐にわたり、  
デザインの新たな価値の創出に  
貢献しています。

# What is JCD

Relationship

## リレーションシップ

JCD会員エリア



About regular members

## 正会員について

JCD正会員になる者は、商環境の計画・デザイン・監修を主な業務とし、一定以上の経験と実績があり、且つ理事長が承認した者とする。正会員になった者は、JCDが行う全ての事業その他活動に参加できる。

[年会費：¥36,000]



入会について

フリーのデザイナーのために負担の少ない  
文芸美術国民健康保険組合  
<http://www.bunbi.com/>への加入が出来ます。

お問い合わせはJCD事務局まで

About supporting members

## 賛助会員について

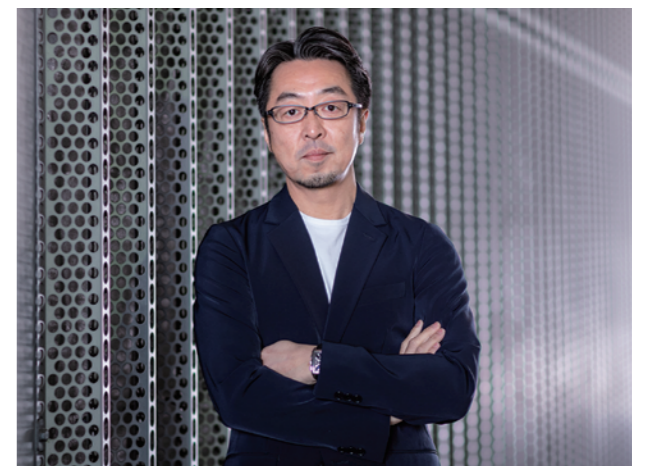
JCD賛助会員になる者は、

- 1 商環境に関する商品の製造・販売及び内装施工を行う企業。
- 2 デザイン設計に関わる大学や専門学校・高等等の教育機関。
- 3 設計事務所や大手内装設計室等のデザイン業務を主体とする企業

であり、且つJCDの理念に賛同する者とする。賛助会員になった者は、JCDが発行する「機関誌」「会員名簿」が配布され、また、JCDが行う事業その他活動に参加できる。

[年会費：全国賛助 ¥100,000 / 支部賛助 ¥50,000]

JCDは1961年に創立し、様々な活動を行いながら、永きに渡りインテリアデザインの発展と文化育成に貢献して参りました。現在の主な活動は、デザインアワード、シンポジウム、子供達にデザインを教えるSODA活動、各種出版を始め、全国の各支部でも様々なデザインイベントや交流会などを開催しております。2020年に始まったコロナパンデミックの影響により、様々な価値やライフスタイルが変化してしまいましたが、オンラインの良さは残しつつ、最近ではリアルである事の重要性が再認識され始めております。私たちが追いかけてきた「人を集め、賑わいをつくる」という行為は、今までよりさらに強いコミュニケーションを求められてきていると思います。また、日本が元気になっていく為には、さらに沢山の問題を解決していかなければなりません。そこにはデザインの力や新しい発想が必要であると考えております。今こそ私たちは夢と未来を語り、正しい社会を描き、デザインを生み出し、社会を進化させていく事が、未来の日本を創ることに繋がっていると信じております。ぜひ皆様には、JCDの様々な活動にご参加頂き、時に楽しく、時に厳しく、デザインを語り合しましょう!



一般社団法人日本商環境デザイン協会

理事長 窪田 茂

S. Kubota

こちらからJCDムービーをご覧いただけます。



# ACTIVITIES

## 日本空間デザイン賞 KUKAN DESIGN AWARD

1974年「JCDデザインアワード」をスタート。長年にわたり、その時代の空間デザインの価値と可能性を抽出。2019年からJCDとDSAと統合した「日本空間デザイン賞」は日本最大級のデザインアワードです。



[アワード] **Award**



## プロダクトオブザイヤー PRODUCT OF THE YEAR

JCDでは2007年より賛助企業の技術・デザインに基づく製品を評価・表彰する「プロダクトオブザイヤー」をスタート。優れた製品がデザイン業界に認知される「きっかけ」となっています。



## Event

[イベント]

## JAPAN SHOP

毎年3月に東京ビックサイトで開催されるJAPAN SHOPにJCD特設ブースを出展しています。



Tomohiro Saruyama



奥後輔

## JCDシンポジウム SECTION

1993年にスタートしたSECTIONは2023年で63回目を迎えました。商環境デザインをめぐってデザイナー、建築家、アーティストなど海外を含む多彩なゲストが登場し、各時代のクリエイティブの断面(SECTION)を探り続けています。



イベントのアーカイブ動画をJCD公式Youtubeチャンネルでご覧いただけます。



さとう 未知子

## JCD Talk タカハシツキイチ

ジャーナリスト高橋正明氏が呼びかける、空間デザインを更新する新世代のクリエイターとのトーク。2018年からはじまったトークプログラムで、少人数参加のリアル開催ですが、その現場は記録しfacebookやYouTubeで公開しています。



## 国際交流

香港、台湾、シンガポールのインテリアデザイン協会と日本のJCDで共催する「イーストギャザリング」。環太平洋の各国のデザイン団体のアソシエイトである「APSDA」への参加など、国際交流を積極的に進めています。



## Communication

[交流]



## JCD女子部

JCD女子部では海外で活躍するクリエイターをゲストに迎え「世界の今を知ろう」というオンラインイベントを定期開催しています。



## Sustainable

[サステナブル活動]

## JCD CYCLE

サステナブル社会を実現するために「創る責任」「使う責任」をより意識し、我々デザイナーが取り組むべき問題を深く学び、解決に向けて「JCD CYCLE」という活動を始めました。



## Education

[教育]

## Soda

「Soda」とはSeeds of Design Awardの略でデザインの芽を育てる意味です。日本全国の小学校で行なうJCD会員による出前授業を通して、子どもたちに「デザインの楽しさ」を伝えています。



## Branch activities

[各支部活動]

## 各支部活動

全国10箇所ある各支部では、それぞれの地域の文化・環境特性を活かしたアワード、イベント、セミナー、研究、教育活動、その他交流等を通して地域文化の継承・次世代デザインへの提案を行い、商環境デザインをとりまく業界の認知度・地位向上に貢献しています。

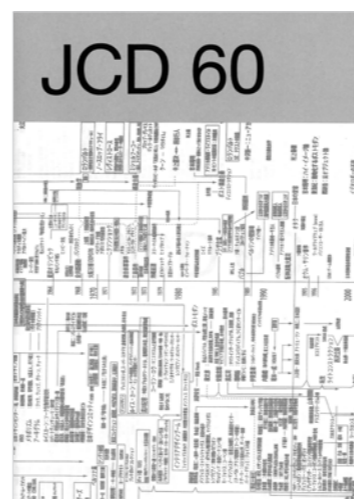


## Publication

[出版]

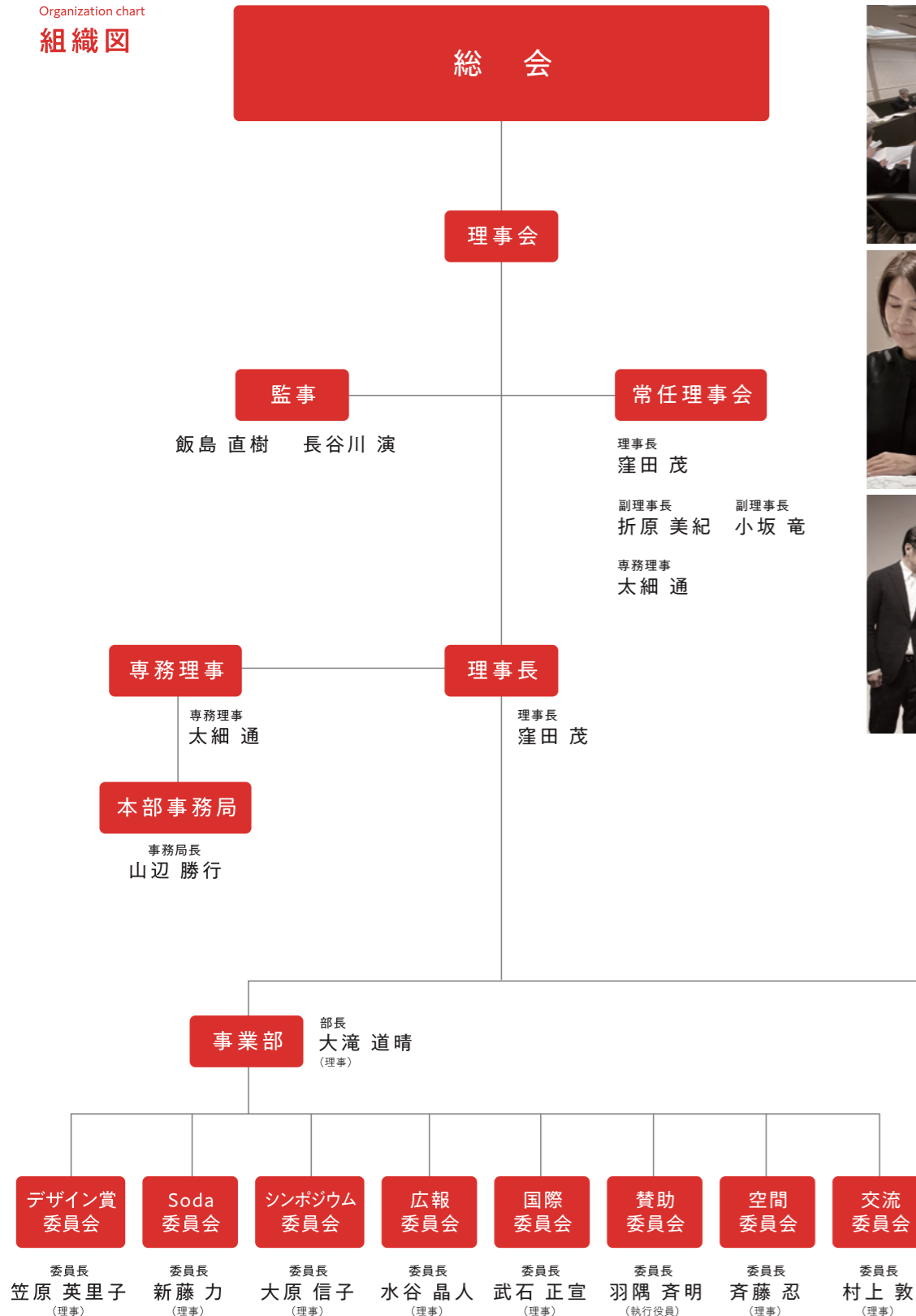
## SHOKANKYO

1961年のJCD創立時より発行を継続する機関紙です。協会内の情報だけでなく、商環境デザインの周辺を歴史や社会のエピソードとして読み解く役割を果たしてきました。2022年にはそれを再編集するようなJCD60周年記念誌「JCD60」を刊行しています。



# ORGANIZATION CHART & AREA MAP

Organization chart  
組織図



National Chapters  
全国支部



各支部の情報は  
こちら



Alliance  
連携

[国内]

**空間デザイン機構 KU/KAN**



空間デザイン機構は空間デザイン系4団体(JCD+DSA+SDA+NDF)のアライアンス組織として2005年に発足しました。50年に渡る「年鑑日本の空間デザイン」を共同刊行、非公募型の空間デザイン顕彰の「KU/KAN賞」(杉本貴志~川久保玲)贈賞、JAPAN SHOPでの空間デザイン機構展示など、空間デザインの公的、総合的な振興に携わっています。



**IDM (Interior Design Meeting)**



インテリア領域の主要な23団体有志による、ゆるやかな連携組織です。プロジェクト駆動型の活動を方針とし、展覧会やシンポジウム(青山スパイラルやJAPAN SHOP)、交流的なトークプログラム(IDMビューイングやIDM CLUB)などを行っています。



**JTOCS**



「JTOCS/公益社団法人 商業施設技術団体連合会」は、1973年に商業施設等に携わるスペシャリストが集まる団体として設立。まちづくりに関する教育・研究。技術基準の策定・普及。イベント事業への協力。「商業施設士」資格試験及び認定を行っています。



[海外]

**East Gathering**



日本、香港、台湾を中心に東アジアのインテリアデザイナー・建築家が一年に一度集まり、交流し、対話するために2010年から始まった交流プログラムです。



**APSDA (Asia Pacific Space Designers Association)**



JCDがファウンダーとなり1970年代に発足した国際デザイン団体アライアンス、年1回、アジアパシフィック各国でデザイン会議を開催しています。



# BOARD



理事  
交流委員会 委員長  
**村上 敦**  
株式会社  
design Chill-out



執行役員  
功労者選考委員会 委員長  
**星 明臣**  
有限会社  
ホロン環境計画



理事  
支部統括部 部長  
**小田 秀樹**  
株式会社  
グローバルウィング



理事  
北海道支部 支部長  
**久保 鞆宜**  
株式会社  
ワンダースクエア



理事  
東北支部 支部長  
**大塚 真司**  
株式会社  
アルコア



理事  
東北支部  
**浅川 洋**  
有限会社  
萬世堂



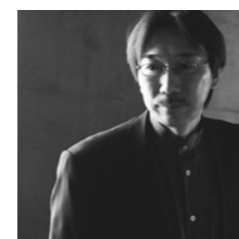
理事長  
**窪田 茂**  
Degins JP  
株式会社



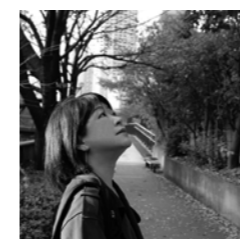
副理事長  
**折原 美紀**  
株式会社  
ODO



副理事長  
**小坂 竜**  
株式会社乃村工藝社  
A.N.D



専務理事  
総務部長/財務委員会 委員長  
**太細 通**  
株式会社  
西原研究所



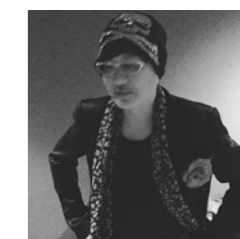
理事  
関東支部 支部長  
**木村 倫香**  
U+Co  
(ユーアンドコー)



理事  
北陸支部 支部長  
**木村 嘉秀**  
株式会社  
トミソー



理事  
中部支部 支部長  
**鳥居 佳則**  
鳥居デザイン事務所



理事  
関西支部 支部長  
**中村 裕輔**  
株式会社  
乃村工藝社



理事  
事業部 部長  
**大滝 道晴**  
株式会社  
メドロジャパン



理事  
デザイン賞委員会 委員長  
**笠原 英里子**  
株式会社  
カサハラデザインワーク



理事  
Soda委員会 委員長  
**新藤 力**  
有限会社  
パワー



理事  
シンポジウム委員会 委員長  
**大原 信子**  
株式会社  
ナカサアンドパートナーズ



理事  
関西支部  
**東潤一郎**  
JA Laboratory



理事  
中国支部 支部長  
**藤坂 浩匡**  
有限会社  
藤坂建築デザイン工房



理事  
四国支部 支部長  
**寒川 洋次**  
株式会社  
寒川建築研究所



理事  
九州支部 支部長  
**深町 俊彦**  
深町俊彦+  
デザインコンプレックス



理事  
広報委員会 委員長  
**水谷 晶人**  
ミスタニ デザイン スタジオ  
一級建築士事務所



理事  
国際委員会 委員長  
**武石 正宣**  
ICE 都市環境照明  
研究所



執行役員  
賛助委員会 委員長  
**羽隅 斉明**  
株式会社  
ニップコーポレーション



理事  
空間委員会 委員長  
**斉藤 忍**  
株式会社  
ノムラメディアス



理事  
沖縄支部 支部長  
**山里 健市**  
有限会社  
エー・アイ・エム



監事  
**飯島 直樹**  
飯島直樹デザイン室



監事  
**長谷川 演**  
株式会社  
アトリエテンマ



組織図・役員一覧の  
詳細はこちら



ゲナエル・ニコラ  
株式会社  
キュリオシティ



中村 拓志  
株式会社  
NAP建築設計事務所



吉田 愛  
SUPPOSE DESIGN OFFICE  
株式会社



松浦 竜太郎  
株式会社  
乃村工務社



水谷 壮市  
株式会社  
水谷壮市デザイン事務所



大高 啓二  
フォーハーツ株式会社  
4hearts.co.LTD



岡部 修三  
upsetters architects



君塚 賢  
有限会社  
トネリコ



間宮 吉彦  
株式会社  
インフィクス



森井 良幸  
株式会社  
カフェ



米澤 研二  
株式会社  
日建設計



塩見 一郎  
スピン・オフ  
有限会社



小泉 誠  
Koizumi Studio+こいずみ道具店



丹羽 浩之  
有限会社  
ヴォイド



はやしまりこ  
株式会社  
エーアンドエム



落合 守征  
株式会社  
落合守征デザインプロジェクト

# REGULAR MEMBERS



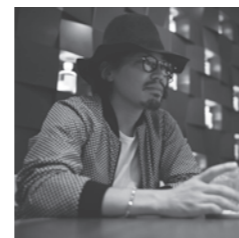
鬼木 孝一郎  
株式会社  
鬼木デザインスタジオ



井上 愛之  
株式会社  
ドイルコレクション



松本 哲哉  
株式会社  
マツヤアートワークス/KTXarchiLAB



家所 亮二  
株式会社  
家所亮二建築設計事務所



神谷 利徳  
株式会社  
KAMIYA DESIGN



東 利恵  
東 環境・建築研究所



佐竹 永太郎  
STAR/有限会社エステイエアール



折井 宏司  
有限会社  
モメンタムファクトリー・Orii



吉田 昌弘  
株式会社KAMITOPEN一級建築士事務所



岩本 勝也  
岩本勝也+エンパディデザイン  
株式会社



奥 昌子  
有限会社  
プラスタック



上垣内 泰輔  
株式会社  
丹青社



平綿 久晃  
渡部 智宏  
株式会社  
モーメント



照井 洋平  
湯山 皓  
株式会社  
LIN



伊東 裕  
劔持 良美  
SOL style



約480人の  
その他の正会員は  
こちら

# 全国賛助会員

アイオーシー株式会社  
株式会社アイチ金属  
旭コンステック株式会社  
株式会社ASPLUND  
株式会社アダル  
and C 株式会社  
一宮株式会社  
株式会社伊と幸  
株式会社イリア  
インフィニティ株式会社  
株式会社VIDA Corporation  
ウシオライティング株式会社  
株式会社ウッドワン  
株式会社エムクリエイツ  
エスケー化研株式会社  
SKWイーストアジア株式会社  
株式会社遠藤照明  
株式会社オカムラ  
株式会社オネスト・アンド・パートナーズ  
株式会社オリバー  
株式会社オルスタンダード  
カリモク家具株式会社  
株式会社川島織物セルコン  
河淳株式会社  
株式会社カンディハウス  
京都アンブリチュード株式会社  
クラルテ株式会社  
株式会社グローベルス  
ケイミュー株式会社  
株式会社香蘭社  
コクヨ株式会社  
一般社団法人再開発コーディネーター協会  
株式会社サカイ  
SANEI株式会社  
株式会社サンゲツ  
株式会社山翠舎  
株式会社サンポール  
四国化成建材株式会社  
学校法人修成学園 修成建設専門学校  
昭和フロント株式会社

有限会社シリウス  
株式会社STUDIO55  
株式会社スペース  
住化アクリル販売株式会社  
株式会社スミノエ  
セイシヨク株式会社  
株式会社セラタ  
株式会社船場  
株式会社総合デザイン  
大光電機株式会社  
株式会社ダイナワン  
大和ツキ板産業株式会社  
株式会社タカショーデジテック  
タカラスタンダード株式会社  
竹村工業株式会社  
田島ルーフィング株式会社  
株式会社丹青社  
チャンネルオリジナル株式会社  
株式会社TNコーポレーション  
DNライティング株式会社  
DesignFuture Japan株式会社  
テス・ライティング株式会社  
株式会社店研創意  
株式会社土井  
東リ株式会社  
TOTO株式会社  
TOPPAN株式会社  
株式会社トミタ  
ドリームベッド株式会社  
株式会社中川ケミカル  
株式会社ナカサ アンド パートナーズ  
ナガノインテリア工業株式会社  
名古屋モザイク工業株式会社  
ニチエ株式会社 東京支店  
ニチエス株式会社  
ニチハ株式会社  
株式会社ニッシンイクス  
株式会社日東製陶所  
株式会社ニップコーポレーション  
一般社団法人日本能率協会

株式会社ネオ・ストラクト  
ノーマンジャパン株式会社  
株式会社乃村工藝社  
Knoll Japan株式会社  
株式会社白線社  
パナソニック株式会社 エレクトリックワークス社  
株式会社ハナムラ  
パブリック株式会社  
浜新硝子株式会社  
ピー・エム・シー株式会社  
BCウッド日本事務所・株式会社C17  
株式会社ビートソニック  
日の出工芸株式会社  
株式会社平田タイル  
株式会社ファリ・サービス  
富士開発株式会社  
富士工業販売株式会社  
不二サッシ株式会社  
ブレイリーホームズ株式会社  
株式会社プログラムス  
plo't 合同会社  
ヘティヒ・ジャパン株式会社  
株式会社ベル・ファニチャー  
株式会社望造  
ホーコス株式会社  
ボード株式会社  
ホシザキ東京株式会社  
株式会社マストレ  
松下産業株式会社  
株式会社マラツィ・ジャパン  
株式会社Maristo  
株式会社丸八テント商会  
株式会社水田製作所  
株式会社ミラタツブ  
モリタインテリア工業株式会社  
株式会社ユーカス  
ユニオンテック株式会社  
リビエラ株式会社  
株式会社Luci  
株式会社レガレリア

# 支部賛助会員

**北海道支部賛助会員**  
サンファシリティアーズ株式会社  
株式会社Sola  
大光電機株式会社 札幌支店  
株式会社ノーススターラボ  
日の出工芸株式会社札幌支店  
ホシザキ北海道株式会社  
株式会社USEN

**東北支部賛助会員**  
株式会社遠藤照明 仙台営業所・ショールーム  
株式会社小松木工  
学校法人北杜学園 仙台工科専門学校  
大光電機株式会社 仙台支店  
田島ルーフィング株式会社 仙台営業所  
株式会社花森  
ホシザキ東北株式会社  
リリカラ株式会社 東北支店

**関東支部賛助会員**  
株式会社アービックジャパン  
株式会社アドヴァングループ  
アルティ株式会社  
アルプス株式会社  
株式会社イフェクト  
株式会社エニスル  
株式会社オーシマプロス  
株式会社オーツー  
株式会社オフィス・ラボ  
関西フェルトファブリック株式会社  
有限会社桐山製作所  
株式会社クラマスTK, B  
株式会社クリーブラッツ  
クリヤマジャパン株式会社 東京支店  
ゲートハウス株式会社  
コセンティエノ・ジャパン株式会社  
コバヤシ産業株式会社  
株式会社小松物産  
株式会社サノ工芸社  
株式会社サンズ  
株式会社CGworks  
株式会社SIXINCH. ジャパン  
株式会社JAXSON  
新興プラスチック株式会社  
シンコールインテリア株式会社  
Suemaru FT INNOVATORS株式会社  
株式会社SPIVER Japan  
株式会社セラミックワンノベルストーン事業部  
株式会社ソーシャルインテリア  
Soranna Avenue株式会社  
ソリュート株式会社  
タキロンマテックス株式会社  
株式会社テックプラスト

デュラビット・ジャパン株式会社  
株式会社東京堂  
株式会社ドラフト  
株式会社西尾硝子鏡工業所  
西澤工業株式会社  
株式会社日本陶業  
株式会社NODA Japan  
野原グループ株式会社  
有限会社野火止製作所  
株式会社ノミック  
株式会社ノムラアークス  
株式会社バービッシュ  
バステック株式会社  
株式会社Panoma  
有限会社早瀬塗装工業  
有限会社原田左官工業所  
bp international tokyo株式会社  
株式会社ビズコム  
株式会社日吉屋  
株式会社ブラン・ドウ・モトハシ  
株式会社ボックス・ワン  
株式会社本間工芸  
Magis Japan株式会社  
株式会社丸紘  
みはし株式会社  
株式会社モザイクジャパン  
株式会社ユニオン  
ラメットジャパン株式会社  
株式会社ラ・ルース  
リリカラ株式会社  
ルイスボールセンジャパン株式会社  
株式会社ワイ・エス・エム

**北陸支部賛助会員**  
ウッドリンク株式会社  
大光電機株式会社 北陸営業所  
田辺商事株式会社

**中部支部賛助会員**  
大光電機株式会社 名古屋支店  
タニコー株式会社 名古屋営業所

**関西支部賛助会員**  
エヌ・エス・ケーニシダ工業株式会社  
シンコー株式会社  
ニチエ株式会社

**中国支部賛助会員**  
株式会社アイム・コラボレーション  
株式会社WALNUSH  
株式会社川村建築  
有限会社環創作工房  
株式会社笹山・板金

株式会社重藤組  
株式会社末田  
株式会社スミノエ  
大光電機株式会社 広島営業所  
株式会社ダダ上月  
チャンネルオリジナル株式会社 大阪営業所  
津島織物製造株式会社  
株式会社T.C.E.  
株式会社ティ・シー・シー  
株式会社PCM建創  
株式会社福井厨房  
有限会社フジモト工業  
マーベラスアーク  
株式会社みうら  
株式会社美達  
株式会社ヤマシタ  
株式会社Likes  
リリカラ株式会社 広島支店

**四国支部賛助会員**  
株式会社遠藤照明 高松営業所  
株式会社サンゲツ 四国支店  
大光電機株式会社 高松営業所  
東洋テックス株式会社  
トーソー株式会社  
ビジュアル・サービス株式会社  
宮地電機株式会社 市場開発室  
株式会社森熊  
株式会社ユニティ  
株式会社LIXIL 四国支社

**九州支部賛助会員**  
株式会社大谷賢三商店 福岡営業所  
専門学校 九州デザイナー学院  
株式会社シオキ  
大光電機株式会社 福岡支店

**沖縄支部賛助会員**  
株式会社アサヒ  
株式会社アライン  
株式会社遠藤照明 九州営業部沖縄営業所  
株式会社大川  
オーデリック株式会社 沖縄営業所  
コイズミ照明株式会社 沖縄営業所  
シンコー沖縄株式会社  
大光電機株式会社福岡支店沖縄営業所  
株式会社玉栄左官業  
株式会社日新電器産業  
株式会社フィールド・クラブ琉球  
リリカラ株式会社 九州支店  
有限会社ワールドスクリーン

2024年11月現在  
最新情報はJCDウェブサイトをご確認ください



入会について



最新の  
全国賛助会員



最新の  
支部賛助会員